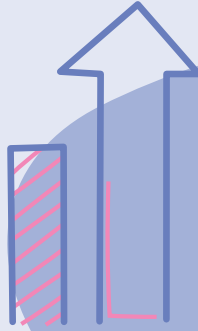


# LOS BENEFICIOS DE CONVERTIRSE EN UN proveedor de cuidado infantil en el hogar con licencia profesional



## Sirva a más niños

Como proveedor de cuidado infantil familiar en el hogar (FCCH), puede servir a más niños a comparación de los que puede servir como proveedor denominado familiar, amigo, o vecino (FFN) sin licencia profesional.



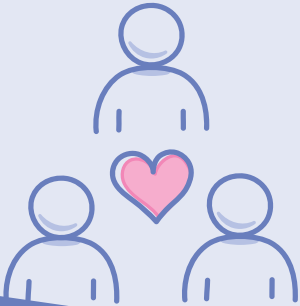
## Aumente sus ganancias

No solo puede servir a más niños como proveedor de cuidado infantil familiar en el hogar (FCCH), sino que también puede recibir una tasa de reembolso más alta. En algunos casos, puede recibir hasta \$250 adicionales por mes por cada niño.



## Sea dueño de empresa

Como proveedor de FCCH, usted será dueño de su propio negocio y será su propio jefe. Puede establecer días y horas de su negocio para satisfacer sus necesidades y las de aquellos que usted sirve.



## Red de apoyo

Como proveedor de FCCH, tendrá una red de otros proveedores con licencia para compartir y aprender de ellos, tanto personal como profesionalmente.



## Desarrollo profesional

Las oportunidades de capacitación y desarrollo profesional están estructuradas para ayudar a los docentes a proporcionar entornos de aprendizaje de alta calidad para los niños en los programas.



# DIFERENCIA DE COSTO

A continuación se muestra la diferencia entre las cantidades máximas de reembolso del subsidio de cuidado infantil para proveedores denominados familiares, amigos o vecinos (FFN) y proveedores de FCCH.

## Tiempo completo

Grupo de edad	Semanal			Mensual		
	FFN	FCCH con licencia profesional	Beneficio para FCCH	FFN	FCCH con licencia profesional	Beneficio para FCCH
Nacimiento a 24 meses	\$153.51	\$219.30	\$65.79	\$630.00	\$900.00	\$270.00
2 a 4 años	\$140.65	\$200.93	\$60.28	\$574.54	\$820.77	\$246.23
En edad escolar	\$120.79	\$172.56	\$51.77	\$495.13	\$707.33	\$212.20

## Tiempo parcial

Grupo de edad	Semanal			Mensual		
	FFN	FCCH con licencia profesional	Beneficio para FCCH	FFN	FCCH con licencia profesional	Beneficio para FCCH
Nacimiento a 24 meses	\$114.98	\$164.11	\$49.13	\$481.98	\$688.54	\$206.56
2 a 4 años	\$111.67	\$159.53	\$47.86	\$428.14	\$611.62	\$183.48
En edad escolar	\$93.69	\$133.84	\$40.15	\$369.77	\$528.24	\$158.47

## Eso significa que...

Como FFN, solo se permite cuidar a los niños de una familia que no sea la suya.

Digamos que una familia tiene dos hijos, un niño de 12 meses y un niño de 3 años, a quienes usted brinda cuidado infantil de tiempo completo. Eso sería un reembolso mensual de \$1,204.52 dólares.

Si se convierte en un proveedor FCCH pequeño con licencia profesional, se permite cuidar hasta 8 niños y su tasa de reembolso mensual aumentaría a \$1,720.77 por esos mismos niños, que es más de \$500 adicionales. Además, se le permitiría cuidar a hasta 6 niños más.

Su reembolso como proveedor de FCCH con licencia profesional podría verse así:

2 bebés de tiempo completo	\$1,800.00
4 niños en edad preescolar de tiempo completo	\$3,283.08
2 niños en edad escolar de tiempo parcial	\$1,056.48
	\$6,139.56

Comuníquese con Recursos y Referencias (R&R) hoy mismo para obtener más información sobre los soportes disponibles para convertirse en un proveedor de cuidado infantil familiar en el hogar con licencia profesional.



(951) 826-6626/(800) 442-4927  
randr@rcoe.us  
www.rcoe.us/child-care